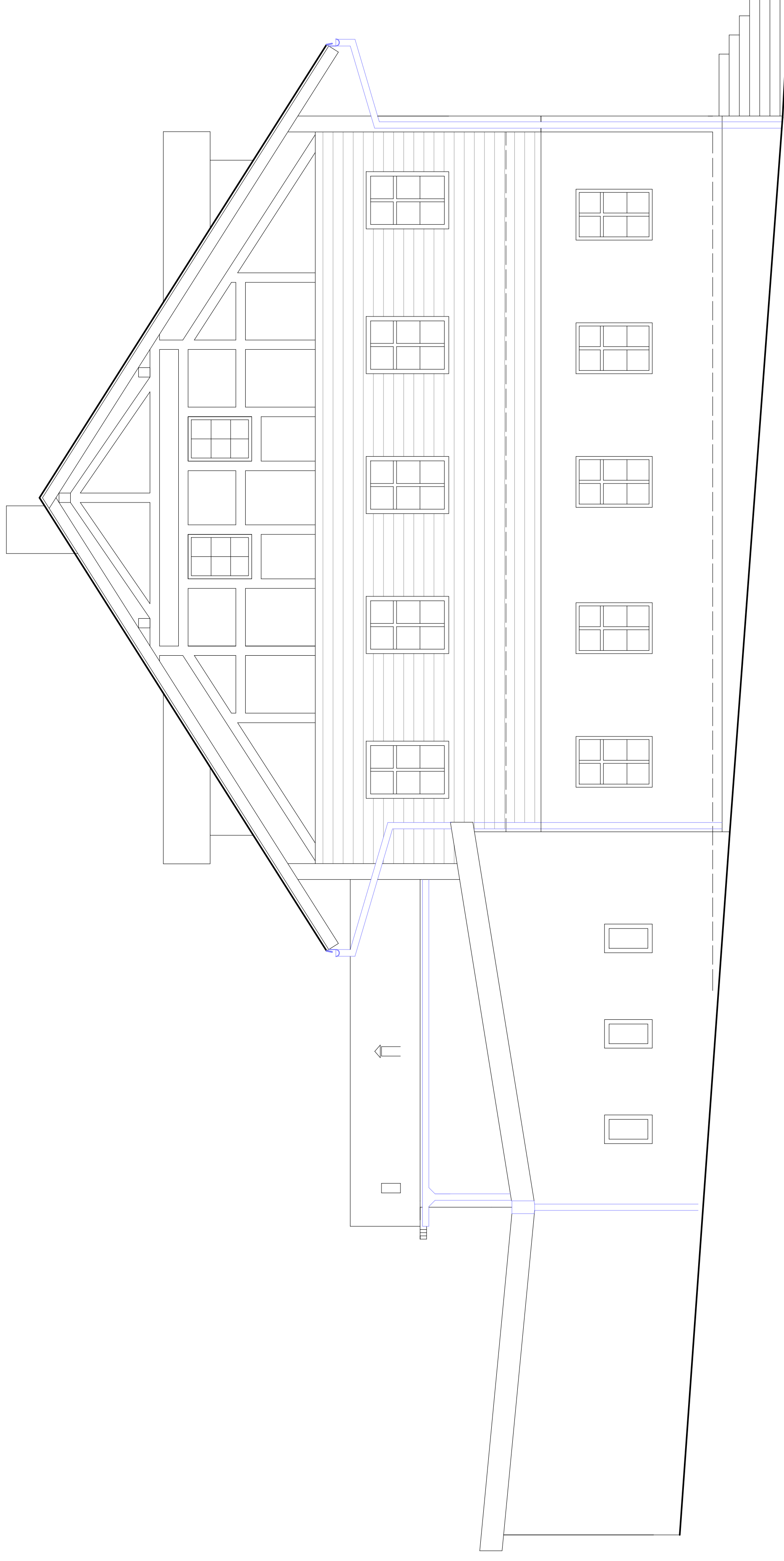
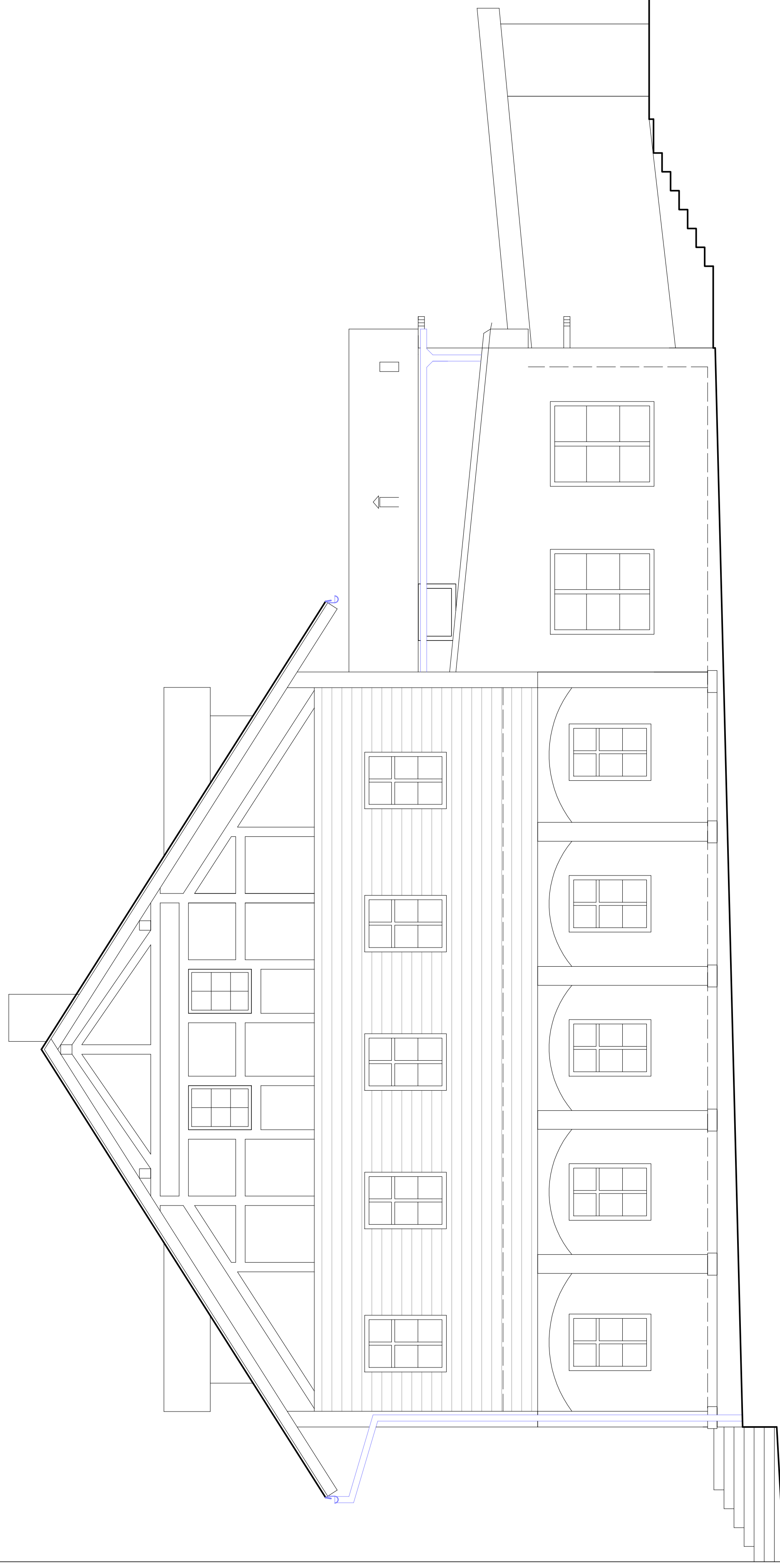


POHLED SEVEROZÁPADNÍ



POHLED JIHOVÝCHODNÍ



| | | |
|---|---|---|
| Autorizační razítko | Investor | Projektční kancelář |
| | OÚ Rynolice č.p. 199, Rynolice 463 55, Rynolice | Ing. Radovan Novotný Projektant v oboru PS Vesecká 97 Liberec 6 |
| | | ICO:490 80 300, č.autorizace: 0500722 mailto:rnovotny@sunirelax.cz, tel:485 13 36 55, 602433611 |
| Vedoucí proj. Ing. Radovan Novotný | Zodpovědný proj. Ing. Radovan Novotný | Vypracoval Vladimír Žitlčík |
| | | Stupeň Ev. číslo Formát Datum Měřítko Číslo paré |
| Akce Název akce Vestavba oddělení MŠ do objektu OÚ Rynolice č.p. 199, Rynolice | | DSP, DPS, DZS 3/2014 7 x A4 03/2014 1 : 50 Číslo výkresu |
| Výkres | | |
| D1.1 - Architektonicko-stavební řešení Pohledy SZ, JV - současný stav | | |
| A07 | | |