

dne **31. 8. 2022** od **7:30** do **18:30** hodin

---

**Plánovaná odstávka zahrnuje tyto lokality:****Rynoltice (okres Liberec)**část obce **Jítrava**

č. p. 1, 6, 7, 9-13, 15, 16, 18, 20, 21, 22, 24, 26, 27, 28, 31-38, 40, 47, 49, 51, 52, 62, 64, 67-72, 74, 76, 79, 93, 96, 98, 109, 110, 111, 116, 117, 118, 119, 121, 122, 126, 127, 129, 130, 131, 132, 136, 140, 143, 146, 149, 151, 152, 153, 154, 159, 160, 162, 164, 166, 172, 175, 179, 197-203, 205, 209

č. ev. 5, 7, 13, 16, 17, 19, 20, 23, 29, 37, 47, 48, 50, 54, 55, 57, 59, 61, 70, 73, 77, 85, 86

kat. území **Jítrava** (kód **744689**): parcelní č. 88, 109, 159/2, 195, 401/4, 1380/2, 1449/2, 2018, 2057

část obce **Rynoltice**

č. ev. 90

---

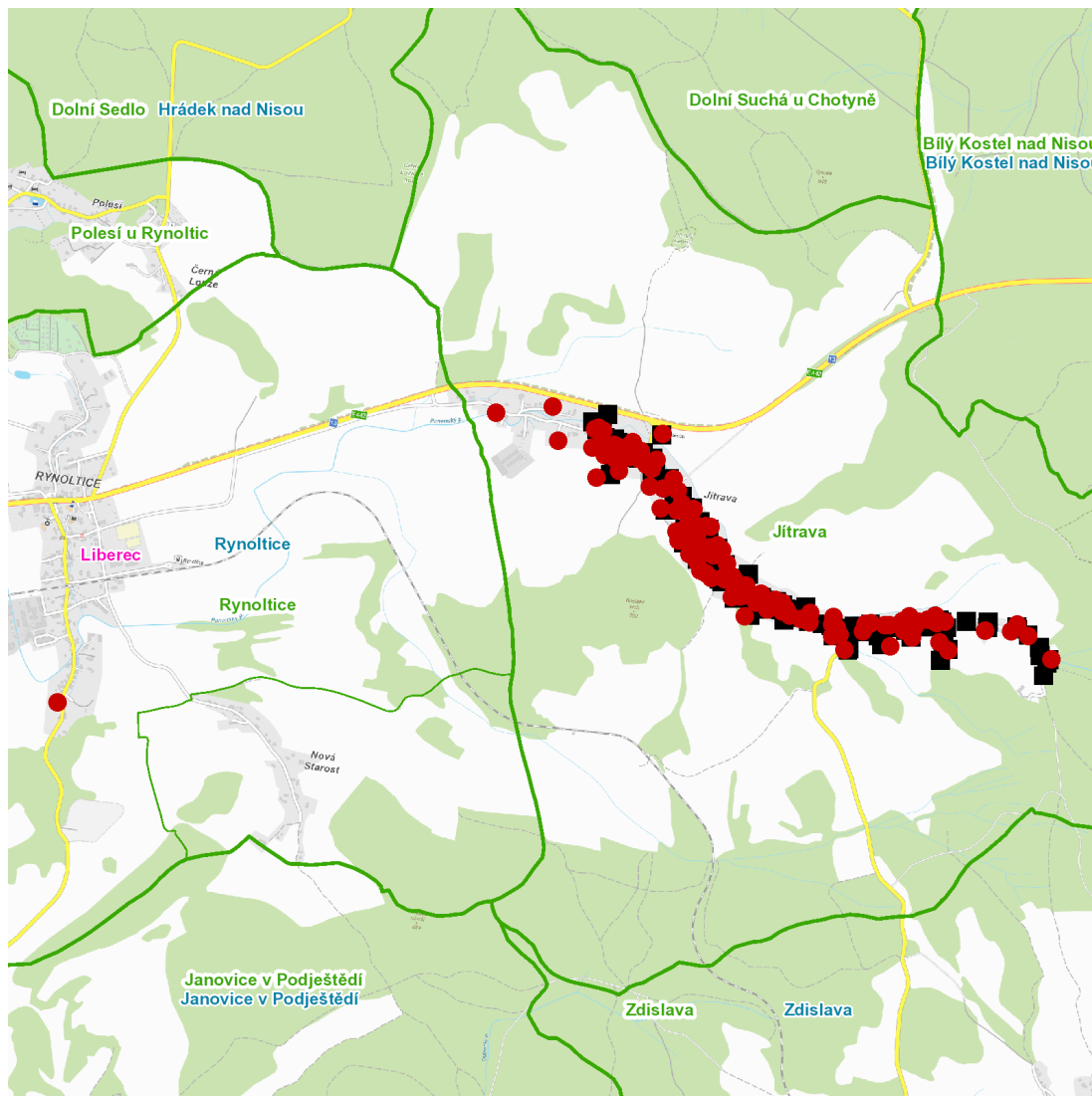
**UPOZORNĚNÍ**

**Dotčené zařízení distribuční soustavy je nutné i v době odstávky považovat za zařízení pod napětím**, a proto vás žádáme o dodržení všech zásad bezpečnosti a provedení opatření potřebných k zamezení případných škod na zdraví a majetku. | Provozovatelé výroben elektřiny jsou povinni zajistit přerušení dodávky elektřiny z výroby do vypnutého úseku distribuční soustavy.

---

**NEJDE VÁM ELEKTŘINA...**

**TIP:** Registrujte se zdarma na [www.cezdistribuce.cz/sluzba](http://www.cezdistribuce.cz/sluzba) a informace o odstávkách elektřiny budete dostávat e-mailem nebo SMS. U poruch zasíláme SMS s předpokládanou dobou obnovení dodávek. | Aktuální stav dodávek elektřiny na konkrétní adrese zjistíte snadno, rychle a bez registrace na portále **Bez Štávy** ([www.bezstavy.cz](http://www.bezstavy.cz)).

**dne 31. 8. 2022 od 7:30 do 18:30 hodin****Orientační mapový podklad odstávkou dotčených lokalit****VYSVĚTLIVKY**

- – adresy dotčené odstávkou elektřiny
- – místa připojení k elektrické síti dotčená odstávkou

**INFORMACE ZASLÁNA**

IDDS: pzfawug (Obec Rynoltice)