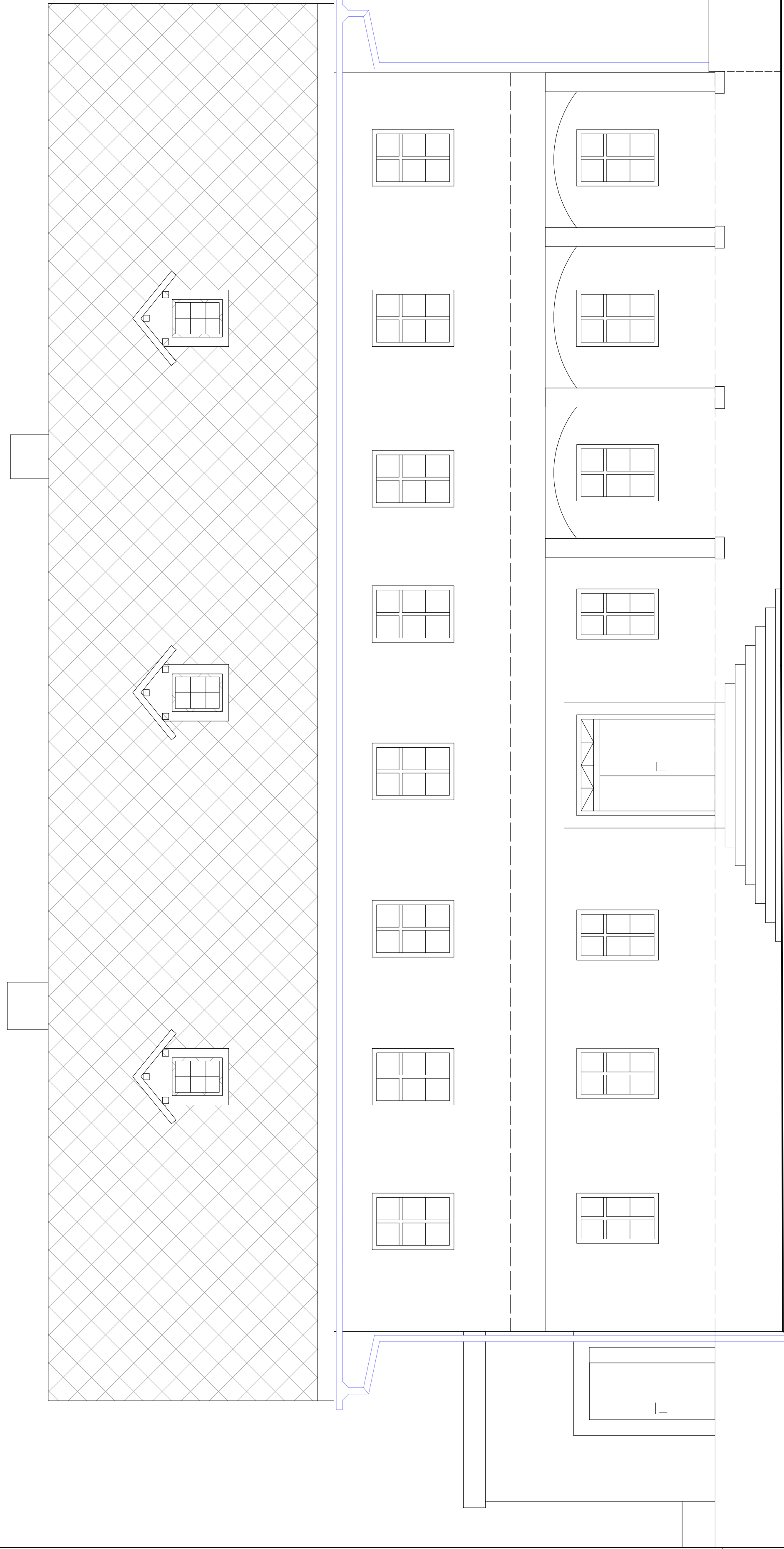
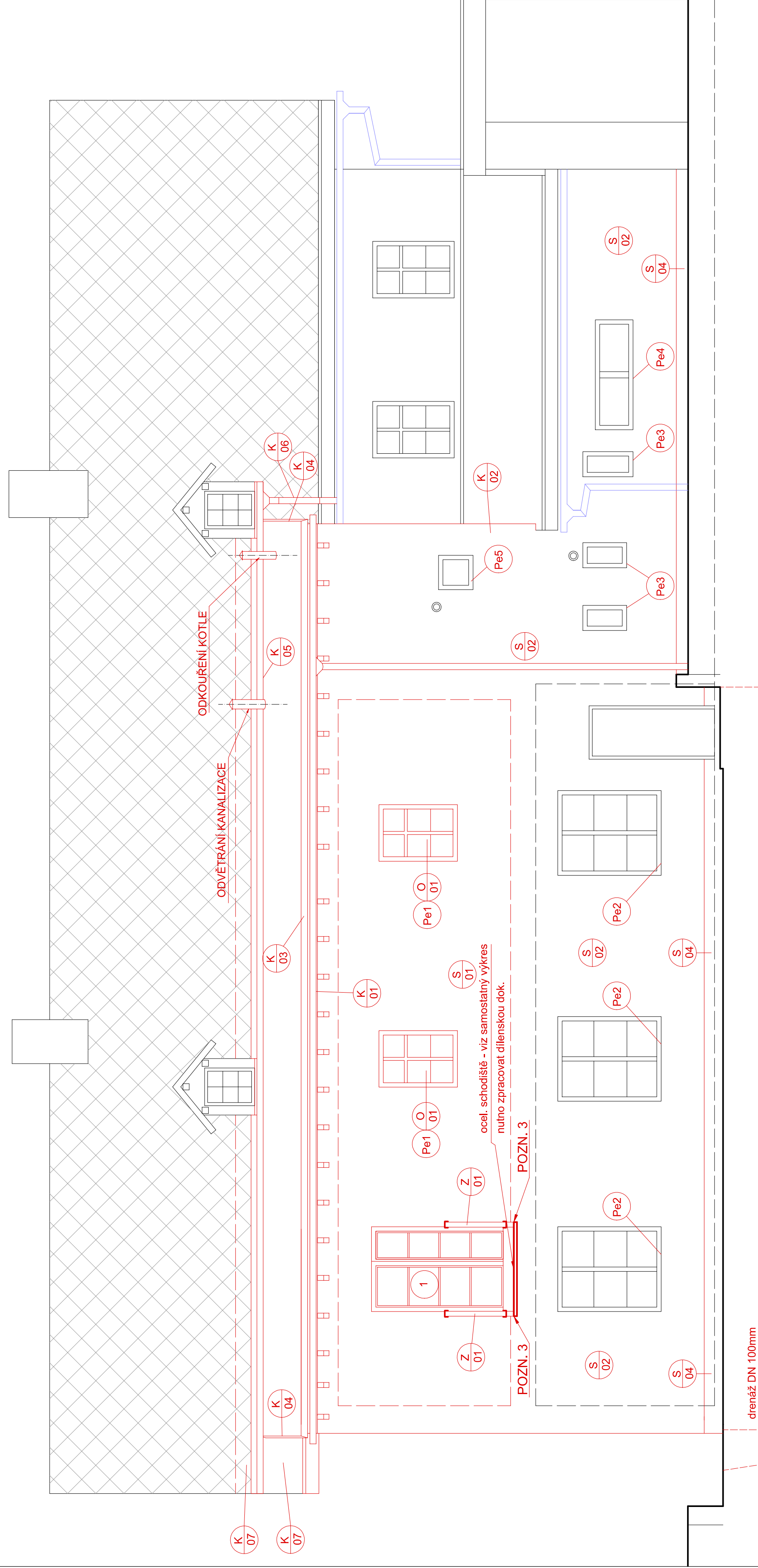


POHLED JIHOZÁPADNÍ



POHLED SEVEROVÝCHODNÍ



VÝPIS SKLADEB

- S 01**
 - ZATEPLOVACÍ SYSTÉM ETICS IZOLANT $\lambda = 0,033$ W/mK TL
 - KERAM. ZDÍČÍ BLOK TL. 300 MM, U $\rho = 0,24$ W/mK
 - VC OMIČKA HLADKÁ ŠTUKOVÁ
 - VÝMALBA - PAROPROPUSTNÝ, OTERUVZDORNÝ MATERIÁL
- S 02**
 - ZATEPLOVACÍ SYSTÉM ETICS Z IZOLANTU $\lambda = 0,03$ W/mK TL. 140 MM
 - + KONTROLA PODKLADU
 - STÁVAJÍCÍ KCE
 - VNITŘNÍ VC OMIČKA ŠTUKOVÁ
 - VÝMALBA
- S 03**
 - STÁVAJÍCÍ ROUBENÁ STĚNA
 - UPRAVA ČBOLUSTROVNĚNÍ OBKLADEM SDK - GRF PRO SPÍLENÍ EI 30
- S 04**
 - POKR. L. POSINK. PLECH
 - POKR. TL. 120 MM
 - IZOLACE PROTI VODĚ-ZEMNÍ VLHKOŠTI
 - 1x hydroizolaci asf. mod. s SRS s PES roumem
 - 2x paronepustný materiál
 - VYROVNANÍ NEROVNOSTI STĚNKOU
- P 01**
 - KOBEC, 700x2
 - Z. OSB III TL. 12 mm P-D NA VAZBU
 - CELULOZOVÉ PROLEPI-PROSROUBOVAT
 - NIRELON 10 MM
 - OSB III TL. 23MM P-D KOTVENÍ DO NOSNÉ KCE PODLAHY
- P 02**
 - KERAMICKÁ GLAZURA DO FLEX LEPIČKA
 - FLEX SPÁROVACÍ HMOTY
 - STĚNKOVÁ ZŠLOKOVÁ IZOLACE
 - + VYBUDOVÁNÍ ROKNŮ DO VÝŠKY 300MM
 - ZACEMĚNÍ ROKNŮ DO STĚNY
 - NIRELON 10 MM
 - CELULOZOVÉ PROLEPI-PROSROUBOVAT
 - OSB III TL. 23MM P-D KOTVENÍ DO NOSNÉ KCE PODLAHY
- P 03**
 - LEPENKA S PÁSKEM CELULOZOVÉ TAVĚNÁ TL. 52 MM
 - SPÁROVACÍ PÁSKY
 - BEBĚNÍ Z OSB III TL. 23 MM
 - KONTROLNÍ MECHANICKÝ KOTVENÍ DO NOSNÉ ROKNĚ VRUTY
 - SAMOLEPIČÍ PÁSK S SRS MOD. ASFALTU - DIFUZNĚ OTEVŘENÁ VRSTVA
 - TEPĚLNÉ IZOLAČNÍ DESKY $\lambda = 0,022$ W/mK TL. 160 MM
 - SAMOLEPIČÍ PÁSK S SRS MOD. ASFALTU S AL. VLČOČKOU - PROTĚSNA
 - BEBĚNÍ OSB III TL. 23 MM
 - POHLED ZAVĚŠENÝ (D12) NA ROKNÍCH-DESKY GKF
 - ZJROVNĚNÝ ROŠT VYPLNĚNÝ MIN. VATOU TL. 30-50 MM

Legenda materiálů

- STÁVAJÍCÍ KCE**
- zděná kce(předpoklad CP, smíšené zdivo)
- STÁVAJÍCÍ KCE**
- hrázdná kce
- KCE Z KERAM.**
ZDÍČÍCH BLOKŮ TL. 300 MM
- SDK PŘÍČKA**
DVOJITĚ OPLÁŠTĚNÁ (W112) - DESKY GKB
- SDK PŘÍČKA**
DVOJITĚ OPLÁŠTĚNÁ (W112) - DESKY GKF
- SDK INSTAL. PŘÍČKA**
DVOJITĚ OPLÁŠTĚNÁ (W116) - DESKY GKI

- POZN. 1** - Doplnění dřevěnou kci + vata vhodná do sítě
- POZN. 2** - STÁVAJÍCÍ KCE - PŘEDPOKLAD
 - příhradové nosníky sblížené z prken
 - bebnění - prkna
 - vc omítka na ratic. plechu
- POZN. 3** - Uchycení schodiště přes osalové prvky viz statická část PD
- POZN. 4** - Provést kontrolu zhlaví trámů Zpevnění trámů dř. příložkami z k 60/180 Sromníky M14 s 400mm viz statická část PD
- POZN. 5** - Provedení výměny z ocelových prvků - bude upřesněno po odkrytí stropu viz statická část PD
- POZN. 5** - Provedení výměny z ocelových prvků - bude upřesněno po odkrytí stropu viz statická část PD
- POZN. 6** - Pro splnění požadavků PRBS le nutno interiérové strany odkrytých hořlavých prvků stěn opatřit omítkou VC v tl. min 15mm nebo obkadem z SDK desek GKF.

Autorizační razítko	Investor	Projekční kancelář
	OÚ Rynoltice č.p. 199, Rynoltice 463 55, Rynoltice	Ing. Radovan Novotný Projektant v oboru PS Vesecká 97, Liberec 6
		IČO:490 80 300, č.autorizace: 0500722 mail:novotny@unirelax.cz, tel:485 13 36 55, 602433611
Vedoucí proj.	Zodpovědný proj.	Stupeň
Ing. Radovan Novotný	Ing. Radovan Novotný / Vladimír Ždídký	DSP,DPS,DZS
Akce	Vypracoval	Ev. číslo
Název akce Vestavba oddělení MŠ do objektu OÚ Rynoltice č.p. 199, Rynoltice		3/2014
Výkres		Formát
D1.1 - Architektonicko-stavební řešení Pohledy SV,JZ - nový stav		7 x A4
		Datum
		03/2014
		Měřítko
		1 : 50
		Číslo paré
		Číslo výkresu
		B08